

Plans de travail mobiles

Nos plans de travail mobiles sont utilisés pour le rangement de matériel et DM en salle de soins. Leur format 600x400 permet d'être compatible avec l'ensemble des autres produits de la gamme Eolis (chariots, armoires, rayonnages, chariots de circulation...).

Description

- Coffre monobloc en acier époxy mécano-soudé, fermé sur 5 côtés avec toit et fond. Face ouverte côté 600.
- Plan de travail en résine compacte haute densité classé M1, d'épaisseur 10 mm avec traitement antibactérien. Efficacité testée à 99,9% sur 7 bactéries selon la norme JISZ 2801.
- Échelles intérieures en ABS d'une capacité de 9, 2x9 ou 3x9 modules (suivant modèle) permettant d'équiper avec des tiroirs et des bacs ajourés ISO 600x400 ainsi que l'ensemble des éléments intérieurs de la gamme Eolis (plateau ISO avec piluliers et tiroirs nominatifs).
- 4, 6 ou 8 roues pivotantes Ø 125 mm (suivant modèle) en polyamide avec pare-fils dont 2, 3 ou 4 à freins, roulement à billes inox.

Coloris



Options



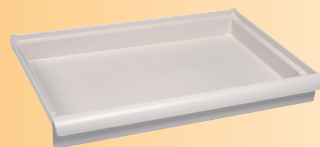
Verrouillage à clé pour tiroirs - Réf. **1700.01**

Verrouillage à code pour tiroirs - Réf. **1700.02**

Verrouillage à badge pour tiroirs - Réf. **1700.03**

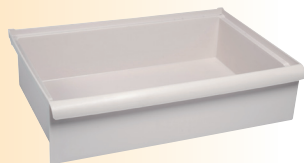
Verrouillage à code + clé pour tiroirs - Réf. **1700.04**

Lot de 10 badges - Réf. **1501.12**



Tiroir 1 module - Réf. **1600.30**

600 x 400 x 73 mm ext.
560 x 360 x 63 mm int.



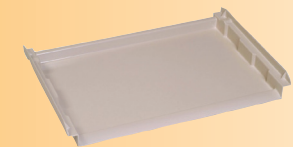
Tiroir 2 modules - Réf. **1600.31**

600 x 400 x 149 mm ext.
560 x 360 x 139 mm int.



Tiroir 3 modules - Réf. **1600.32**

600 x 400 x 226 mm ext.
560 x 360 x 216 mm int.



Plateau ISO - Réf. : **1100.26**

Portique simple pour plan de travail - Réf. **1700.23**

Rail latéral inox - Réf. **1700.22**

Supplément pour plateau en Corian®

Colonne simple - Réf. : **1700.52**

Colonne double - Réf. : **1700.53**

Colonne triple - Réf. : **1700.54**



Plan de travail mobile à tiroirs
3 colonnes de 9 modules
Réf. **1007.13**

Plan de travail mobile à tiroirs
2 colonnes de 9 modules
Réf. **1007.12**

Plan de travail mobile à tiroirs
1 colonne de 9 modules
Réf. **1007.11**

Existe en version avec volet roulant, nous consulter

Nouveauté



Plan de travail mobile à tiroirs
1 colonne de 9 modules dos à dos
Réf. **1007.15**

L. 650 x P. 1085 x H. 965mm



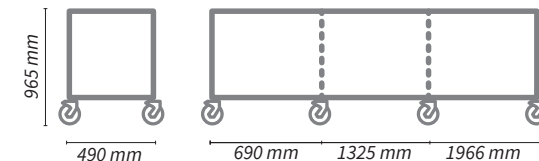
Nouveauté

Plan de travail mobile à tiroirs
2 colonnes de 9 modules avec espace central
Réf. **1007.14**

L. 2000 x P. 465 x H. 965mm

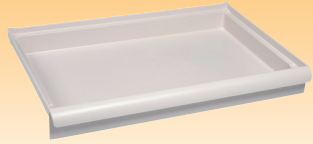
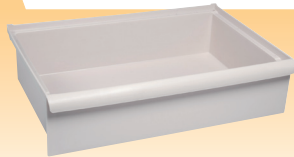
Caractéristiques

Poids à vide : Réf. 1007.12 : 58kg
Réf. 1007.13 : 87kg
Capacité : 9, 18 ou 27 modules (glissières)

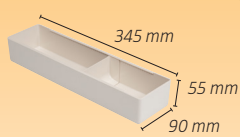
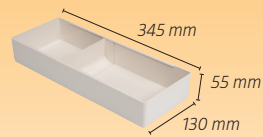
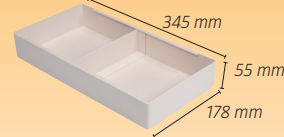
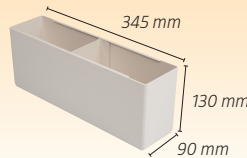
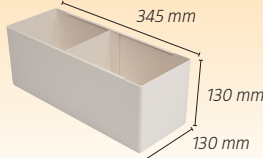
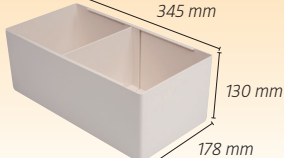


Accessoires pour plans de travail mobiles

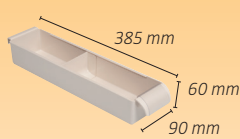
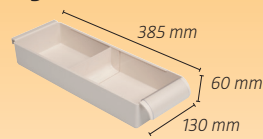
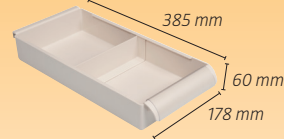
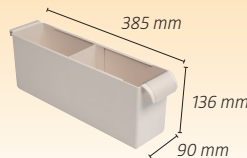
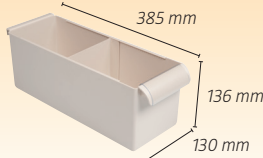
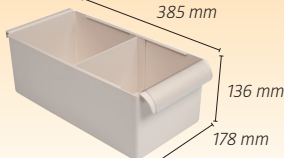
Tiroirs

Tiroir 1 module - Réf. **1600.30**600 x 400 x 73 mm ext.
560 x 360 x 63 mm int.Tiroir 2 modules - Réf. **1600.31**600 x 400 x 149 mm ext.
560 x 360 x 139 mm int.Tiroir 3 modules - Réf. **1600.32**600 x 400 x 226 mm ext.
560 x 360 x 216 mm int.

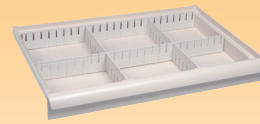
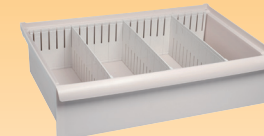
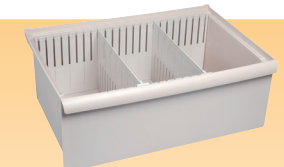
Bacs de subdivision pour tiroirs

Bac 1 module 1/6 - Réf. **1100.81**Séparation 1/6 - Réf. **1100.89**Bac 1 module 1/4 - Réf. **1100.85**Séparation 1/4 - Réf. **1100.91**Bac 1 module 1/3 - Réf. **1103.89**Séparation 1/3 - Réf. **1103.93**Bac 2 modules 1/6 - Réf. **1100.83**Séparation 1/6 - Réf. **1100.90**Bac 2 modules 1/4 - Réf. **1100.87**Séparation 1/4 - Réf. **1100.92**Bac 2 modules 1/3 - Réf. **1103.91**Séparation 1/3 - Réf. **1103.94**

Bacs de subdivision avec poignées

Bac 1 module 1/6 - Réf. **1100.82**Séparation 1/6 - Réf. **1100.89**Bac 1 module 1/4 - Réf. **1100.86**Séparation 1/4 - Réf. **1100.91**Bac 1 module 1/3 - Réf. **1103.90**Séparation 1/3 - Réf. **1103.93**Bac 2 modules 1/6 - Réf. **1100.84**Séparation 1/6 - Réf. **1100.90**Bac 2 modules 1/4 - Réf. **1100.88**Séparation 1/4 - Réf. **1100.92**Bac 2 modules 1/3 - Réf. **1103.92**Séparation 1/3 - Réf. **1103.94**


Kits de séparations pour tiroirs

Réf. **1600.73**Kit de séparations 6 cases
pour tiroir 1 moduleRéf. **1600.82**Kit de séparations 4 cases
pour tiroir 2 modulesRéf. **1600.91**Kit de séparations 3 cases
pour tiroir 3 modules2 cases **1600.70** 8 cases **1600.74**3 cases **1600.71** 12 cases **1600.75**4 cases **1600.72** 18 cases **1600.76**6 cases **1600.73** 24 cases **1600.77**2 cases **1600.80** 8 cases **1600.84**3 cases **1600.81** 12 cases **1600.85**4 cases **1600.82** 18 cases **1600.86**6 cases **1600.83** 24 cases **1600.87**2 cases **1600.90** 8 cases **1600.94**3 cases **1600.91** 12 cases **1600.95**4 cases **1600.92** 18 cases **1600.96**6 cases **1600.93** 24 cases **1600.97**


Plans de travail 570mm

Nouveauté

► Plans de travail à tiroirs

	Supplément plateau Prof. 570mm		
	Résine compacte	Corian®	
	Plan de travail simple (Réf. 1007.11)	Réf. 1700.65	Réf. 1700.69
	Plan de travail double (Réf. 1007.12)	Réf. 1700.66	Réf. 1700.70
	Plan de travail triple (Réf. 1007.13)	Réf. 1700.67	Réf. 1700.71
Plan de travail Lg. 2000mm (Réf. 1007.14)	Réf. 1700.68	Réf. 1700.72	

► Plans de travail à volet roulant

	Supplément plateau Prof. 570mm		
	Résine compacte	Corian®	
	Plan de travail simple (Réf. 1007.61)	Réf. 1700.73	Réf. 1700.77
	Plan de travail double (Réf. 1007.62)	Réf. 1700.74	Réf. 1700.78
	Plan de travail triple (Réf. 1007.63)	Réf. 1700.75	Réf. 1700.79

Postes de travail mobiles

Postes de travail conçus pour la préparation en salles de soins et en PUI. Mobiles et modulaires, les postes de travail s'adaptent parfaitement aux différentes organisations dans les services de soins. Structures et équipements au format 600x400, compatibles avec l'ensemble de nos autres produits de la gamme Eolis®.

Description

- Bâti en acier soudé peint époxy (8 coloris au choix), composé de tubes de section 25x25x2cm et entretoisé par des tubes de section 35x20x1.5mm. Équipé en standard d'inserts taraudés permettant de fixer 1 ou 2 caissons sous le poste de travail.
- Plateau en stratifié compact d'épaisseur 10mm collé sur le bâti. Plateau en Corian® disponible en option.
- Portique disponible en option, amovible sans outils et équipé de 3 niveaux de fixation
- Accessoires équipés d'un étou Ø25mm compatibles avec le bâti (ex: supports sacs, supports informatique, ...)
- 4 roulettes pivotantes Ø125mm en polyamide avec pare-fils et roulement à bille inox, dont 2 à frein en façade

Coloris



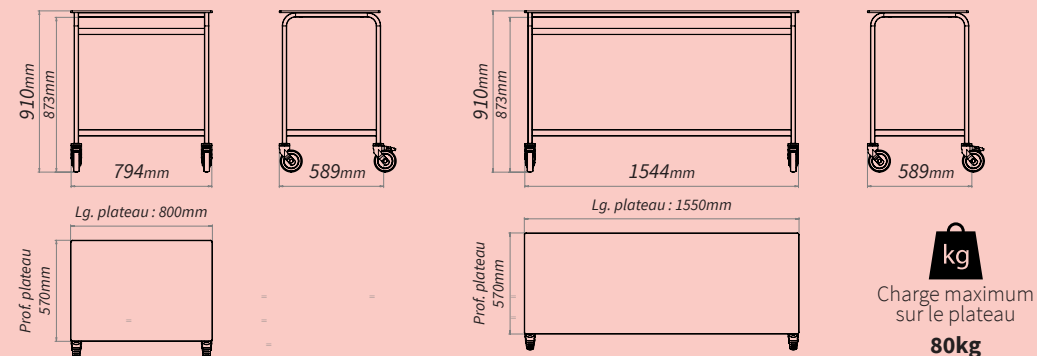
Références

POSTES DE TRAVAIL MOBILE EOLIS®

Poste de travail mobile Eolis® - Simple 800x570mm	Réf. 1007.16
Poste de travail mobile Eolis® - Double 1550x570mm	Réf. 1007.17

Caractéristiques

Dimensions hors tout (en mm)



► Poste de travail simple - Réf. **1007.16**

► Poste de travail double - Réf. **1007.17**

Poste de travail mobile Eolis®
double équipé avec options
Réf. **1007.17**



Poste de travail mobile Eolis®
simple équipé avec options
Réf. **1007.16**



Composez votre poste de travail mobile

1

POSTES DE TRAVAIL MOBILE Eolis®



Poste de travail mobile Eolis®
Simple - Réf. **1007.16**



Poste de travail mobile Eolis®
Double - Réf. **1007.17**

Supplément pour plateau en Corian® :

Poste de travail simple - Réf. **1700.81**
Poste de travail double - Réf. **1700.82**

Coloris au choix

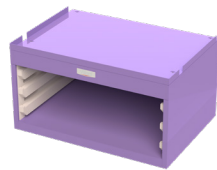


2

CAISSONS pour tiroirs 600x400



Caisson pour 1 tiroir
Réf. **1700.30**



Caisson 3 modules
Réf. **1700.31***
*Syst. de verrouillage disponibles p.45



Caisson 4 modules
Réf. **1700.32***
*Syst. de verrouillage disponibles p.45



Tiroir 1 module - Réf. **1600.30**
600 x 400 x 73 mm ext.
560 x 360 x 63 mm int.



Tiroir 2 modules - Réf. **1600.31**
600 x 400 x 149 mm ext.
560 x 360 x 139 mm int.



Tiroir 3 modules - Réf. **1600.32**
600 x 400 x 226 mm ext.
560 x 360 x 216 mm int.

TIROIRS 600x400

3

PORTIQUE & ACCESSOIRES pour postes de travail mobile Eolis®



Portique pour poste de travail
Eolis® 3 niveaux de fixation
Réf. **1700.33**

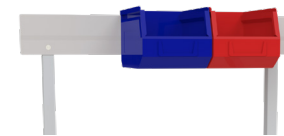
► Poste de travail double - Réf. **1007.17**
peut être équipé de 2 portiques.



Rail pour portique
Réf. **1600.22**



Tablette pour portique
Réf. **1600.23**



Support boîtes à bacs ou tiroirs
nominatifs - Réf. **1600.24**



Boîtes à bacs 3.5L - Réf. **890.66**
Boîtes à bacs 10L - Réf. **890.67**



Tiroirs nominatifs - Ht. 60mm :

Lg. 90mm - Réf. **1100.82**
Lg. 130mm - Réf. **1100.86**
Lg. 178mm - Réf. **1103.90**



Bras informatique à hauteur
variable avec support écran et
support clavier antimicrobien
Réf. **1103.59**



Rangées de boîtes basculantes :

Rangée de 6 boîtes - Réf. **1500.16**
Rangée de 5 boîtes - Réf. **1500.17**
Rangée de 4 boîtes - Réf. **1500.18**
Rangée de 3 boîtes - Réf. **1500.19**



Support SHA - Réf. **1500.21**
Support boîtes à gants
Réf. **1100.74**



Panier pour portique
Réf. **494.21**

Tiroirs nominatifs - Ht. 136mm :

Lg. 90mm - Réf. **1100.84**
Lg. 130mm - Réf. **1100.88**
Lg. 178mm - Réf. **1103.92**