

Blocs tiroirs

Nos blocs tiroirs sont utilisés pour le rangement de matériel sous des plans de travail suspendus. Leur format 600x400 permet d'être compatible avec l'ensemble des autres produits de la gamme Eolis (chariots, armoires, plans de travail mobiles, chariots de circulation...).

Bloc tiroirs 7 modules - Réf. **1007.22**

3 choix de ht : 730/830/930mm (en sous référence)

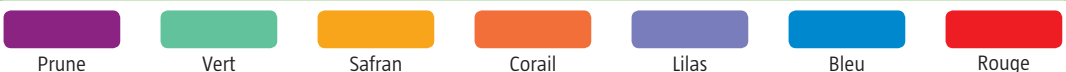
Bloc tiroirs 8 modules - H. 797 mm

Réf. **1007.21**

Description

- Coffre monobloc en acier époxy mécano-soudé, fermé sur 5 côtés avec toit et fond. Face ouverte côté 600.
- Échelles intérieures en ABS d'une capacité de 7 à 9 modules (suivant modèle) permettant d'équiper le bloc avec des tiroirs et des bacs ajourés ISO 600x400 ainsi que l'ensemble des éléments intérieurs de la gamme Eolis (plateau ISO avec piluliers et tiroirs nominatifs).

Coloris



Options



Verrouillage à clé pour tiroirs - Réf. **1700.01**

Lot de 10 badges - Réf. **1501.12**



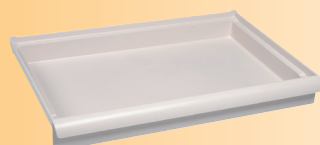
Verrouillage à code pour tiroirs - Réf. **1700.02**



Verrouillage à badge pour tiroirs - Réf. **1700.03**

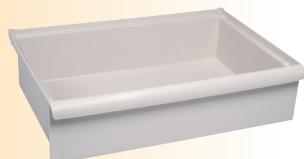


Verrouillage à code + clé pour tiroirs - Réf. **1700.04**



Tiroir 1 module - Réf. **1600.30**

600 x 400 x 73 mm ext.
560 x 360 x 63 mm int.



Tiroir 2 modules - Réf. **1600.31**

600 x 400 x 149 mm ext.
560 x 360 x 139 mm int.



Tiroir 3 modules - Réf. **1600.32**

600 x 400 x 226 mm ext.
560 x 360 x 216 mm int.

Supplément pour plateau résine compact haute densité M1, épaisseur 10 mm, avec traitement antibactérien - Réf. **1700.50**

Supplément pour plateau en Corian® épaisseur 12 mm - Réf. **1700.58**

Bloc tiroirs 9 modules - H. 874 mm
Réf. **1007.20**



Existe en version avec volet roulant, nous consulter

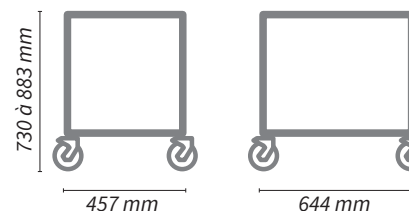
Bloc tiroirs suspendu*
7 modules - H. 704 mm
Réf. **1007.32**

Bloc tiroirs suspendu*
8 modules - H. 780 mm
Réf. **1007.31**

Bloc tiroirs suspendu*
9 modules - H. 860 mm
Réf. **1007.30**



* livré avec système d'accroche mural

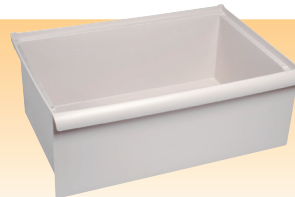
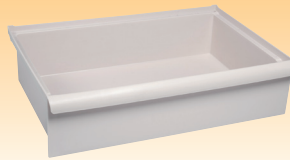
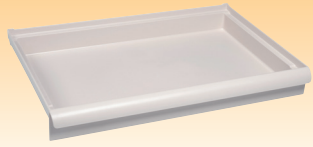


Caractéristiques

Poids à vide : 7 modules : 20kg / 9 modules : 22kg
Capacité : 7 à 9 modules (glissières)

Accessoires pour blocs tiroirs

Tiroirs

Tiroir 1 module - Réf. **1600.30**

600 x 400 x 73 mm ext.
560 x 360 x 63 mm int.

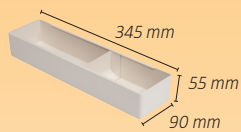
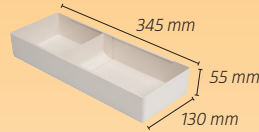
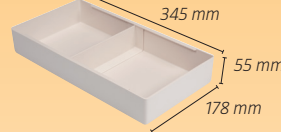
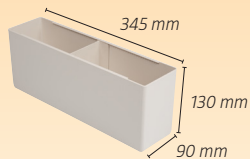
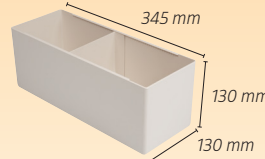
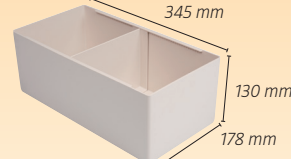
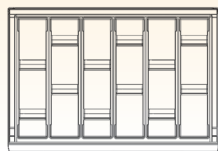
Tiroir 2 modules - Réf. **1600.31**

600 x 400 x 149 mm ext.
560 x 360 x 139 mm int.

Tiroir 3 modules - Réf. **1600.32**

600 x 400 x 226 mm ext.
560 x 360 x 216 mm int.

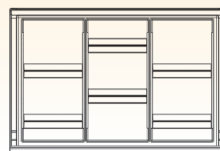
Bacs de subdivision pour tiroirs

Bac 1 module 1/6 - Réf. **1100.81**Séparation 1/6 - Réf. **1100.89**Bac 1 module 1/4 - Réf. **1100.85**Séparation 1/4 - Réf. **1100.91**Bac 1 module 1/3 - Réf. **1103.89**Séparation 1/3 - Réf. **1103.93**Bac 2 modules 1/6 - Réf. **1100.83**Séparation 1/6 - Réf. **1100.90**Bac 2 modules 1/4 - Réf. **1100.87**Séparation 1/4 - Réf. **1100.92**Bac 2 modules 1/3 - Réf. **1103.91**Séparation 1/3 - Réf. **1103.94**

Tiroir Réf. **1600.30** avec bacs
format 1/6 Réf. **1100.81** (avec
séparations)

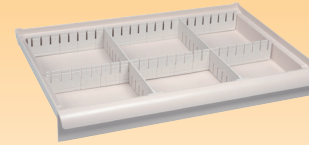


Tiroir Réf. **1600.30** avec bacs
format 1/4 Réf. **1100.85** (avec
séparations)



Tiroir Réf. **1600.30** avec bacs
format 1/3 Réf. **1103.89** (avec
séparations)

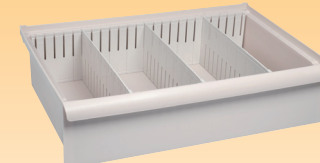
Kits de séparations pour tiroirs

Réf. **1600.73**

Kit de séparations 6 cases pour
tiroir 1 module

Kits pour tiroir 1 module

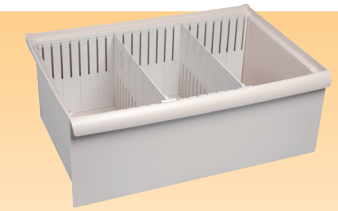
2 cases	1600.70	8 cases	1600.74
3 cases	1600.71	12 cases	1600.75
4 cases	1600.72	18 cases	1600.76
6 cases	1600.73	24 cases	1600.77

Réf. **1600.82**

Kit de séparations 4 cases pour
tiroir 2 modules

Kits pour tiroir 2 modules

2 cases	1600.80	8 cases	1600.84
3 cases	1600.81	12 cases	1600.85
4 cases	1600.82	18 cases	1600.86
6 cases	1600.83	24 cases	1600.87

Réf. **1600.91**

Kit de séparations 3 cases pour
tiroir 3 modules

Kits pour tiroir 3 modules

2 cases	1600.90	8 cases	1600.94
3 cases	1600.91	12 cases	1600.95
4 cases	1600.92	18 cases	1600.96
6 cases	1600.93	24 cases	1600.97



Tiroirs à toxique

- 1 module (63 mm H) - Réf. **1600.33**
- 2 modules (138 mm H) - Réf. **1600.34**
- 3 modules (216 mm H) - Réf. **1600.35**